

ΣΥΜΦΩΝΑ ΜΕ ΤΑ ΣΤΟΙΧΕΙΑ ΤΟΥ ΣΒΒΕ

Κάμψη στα κέρδη των βιομηχανιών Βόρειας Ελλάδος κατά το 2008

Σημαντική συρρίκνωση της κερδοφορίας των επιχειρήσεων του Βορειοελλαδικού Τόξου για το 2008, δείχνει η επεξεργασία 300 ισολογισμών μεταποιητικών επιχειρήσεων - μελών του Συνδέσμου Βιομηχανιών Βόρειου Ελλάδος (ΣΒΒΕ).

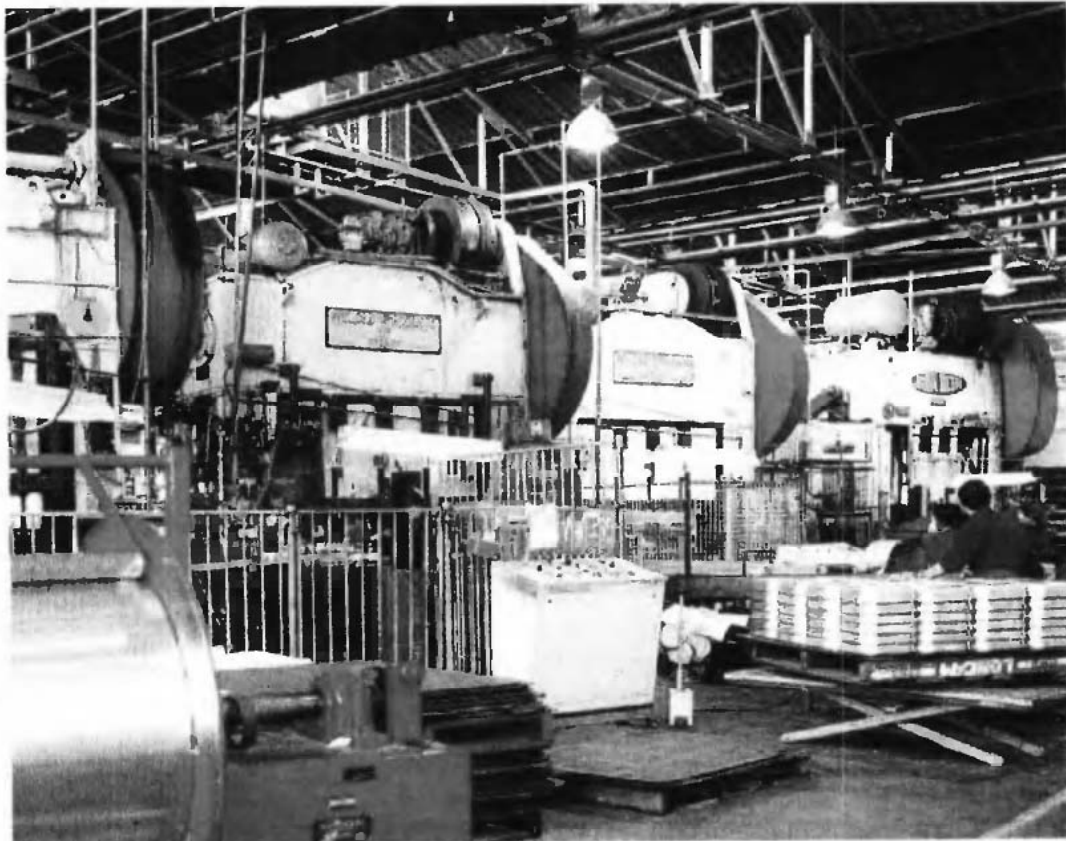
Όπως αναφέρεται στη σχετική ανακοίνωση, το δείγμα των επιχειρήσεων οποτυπώνει πλήρως την πορεία της μεταποίησης στη Βόρεια Ελλάδα την πενταετία 2004 - 2008 με βάση χρηματοοικονομικά στοιχεία από τους αντίστοιχους ισολογισμούς των επιχειρήσεων του δείγματος. Το δείγμα είναι αντιπροσωπευτικό της μεταποιητικής δραστηριότητας στη Βόρεια Ελλάδα, σφού η συμμετοχή καθενός κλάδου σε αυτό ταυτίζεται απολύτως με τη συμμετοχή του στα μεγέθη της μεταποίησης στο Βορειοελλαδικό Τόξο.

Οι 300 επιχειρήσεις του δείγματος ονύουν στους 18 κλάδους της μεταποίησης κατό ΣΤΑΚΟΔ 2003, ενώ στο δείγμα δεν έχουν συμπεριληφθεί μεταποιητικές επιχειρήσεις οι οποίες πορυσίασαν κατό το έτος 2008 κύκλο εργασιών μεγαλύτερο από 200 εκατ. ευρώ.

Οι κύριες διαπιστώσεις της έρευνας είναι (σημ.: τα μεγέθη αναφέρονται σε σταθερές τιμές του 2005):

• ο κύκλος εργασιών της βιομηχανίας της Βόρειας Ελλάδας μειώθηκε οριακά τα 2008 σε σχέση με το 2007 κατό 0,9%, παρουσιάζοντας έτσι στοσιμότητα κατό από δύο χρόνια (2006 και 2007),

• τα κέρδη προ φόρων της βιομηχανίας της Βόρειας Ελλάδας μειώθηκαν δραματικά το 2008,



σε ποσοστό περισσότερο από 50% σε σχέση με το αντίστοιχο του 2007, και,

• ως συνέπεια των παραπάνω, το περιθώριο καθαρού κέρδους της βιομηχανίας της Βόρειας Ελλάδας το 2008 παρουσίασε σημαντική μείωση σε σχέση με το 2007, σχεδόν κατό 60%, και διαμορφώθηκε από 5% σε 2,3%.

Το ποσοστό των κερδοφόρων επιχειρήσεων στο δείγμα διαχρονικά μειώνεται από το 84% το 2004, σε 78,5% το 2008, παρότι το έτη 2005 και 2006 είχε σημειωθεί αύξηση των κερδοφόρων επιχειρήσεων. Έτσι, το 2008 μία στις πέντε βιομηχανικές επιχειρήσεις στη Βόρεια Ελλάδα πραγματοποιεί ζημιές.

Ο ταχύς ρυθμός ανάπτυξης της αγοράς κατό το 2007, όπου καταγράφηκε σύξηπα του κύκλου εργασιών κατό 11,5% σε σχέση με το 2006, συνεχίζοντας την θετική πορεία του προηγούμενου έτους, διαμορφώνει για την πενταετία 2004 - 2008 μία συνολική αύξηση του κύκλου εργασιών της μεταποίησης της τάξης του 10%.

Παρόλα αυτά, το 2008 σημειώθηκε οριακή μείωση του κύκλου εργασιών, σχεδόν κατό μία ποσοστιαία μονάδα σε σχέση με το 2007 (μείωση 0,90%). Οι τρεις (3) κλάδοι που παρουσιάζουν τη μεγαλύτερη μείωση του κύκλου εργασιών τους για το σύνολο της πενταετίας 2004 - 2008 είναι οι

κλάδοι της κλωστοϋφαντουργίας, της ένδυσης και της υπόδησης.

Τα κέρδη προ φόρων των επιχειρήσεων του δείγματος σημείωσαν κατοκόρυφη πτώση το 2008 σε σχέση με το 2007, καταγράφοντας μείωση μεγαλύτερη του 50%. Η εξέλιξη αυτή -σημειώνεται- έχει ως αποτέλεσμα την συνολική μείωση των καθαρών κερδών κατό την πενταετία 2004 - 2008, παρό την σύξηπα για δύο διαδοχικά έτη (2006 και 2007).

Το περιθώριο καθαρού κέρδους το 2008 ανέρχεται σε 2,3%, σαφώς περιορισμένο σε σχέση με τις επιδόσεις όλων των προηγούμενων ετών, καθώς έχει διαμορφωθεί σε επίπεδα χαμηλότερα του μισού του 2007.