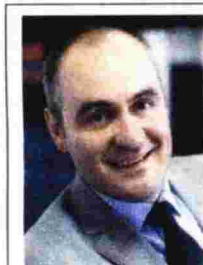


ΔΙΑΣΥΝΔΕΣΗ ΓΕΩΡΓΙΑΣ ΚΑΙ ΒΙΟΜΗΧΑΝΙΑΣ

Παρά την οικονομική κρίση στον Δυτικό κόσμο τα τελευταία χρόνια, η ζήτηση για γεωργικά και κτηνοτροφικά προϊόντα υψηλής ποιότητας διαρκώς αυξάνεται.

Παράλληλα, η διαρκής αύξηση των διατροφικών και περιβαλλοντικών κινδύνων, αυξάνουν ανάλογα τη ζήτηση για βιολογικά προϊόντα από τον πρωτογενή τομέα, σε αγορές υψηλών απαιτήσεων και υψηλής εισοδηματικής στάθμης.

Οι δύο αυτές διαπιστώσεις, αν συνδυασθούν με τη νέα Κοινή Αγροτική Πολιτική (ΚΑΠ) της Ευρωπαϊκής Ένωσης, την παγκοσμιοποίηση των αγορών και την κα-



Του **Αθανάσιου
Σαββάκη**
Προέδρου Συνδέσμου
Βιομηχανιών
Βορείου Ελλάδος

θημερινά αυξανόμενη τάση διεθνοποίησης και εξωστρέφειας στη χώρα μας, μπορούν πραγματικά να δημιουργήσουν τις απαραίτητες προϋποθέσεις για την αλλαγή του μοντέλου παραγωγής, μεταποίησης και εμπορίας των προϊόντων του πρωτογενούς τομέα στη χώρα μας.

- Η καλή φήμη των ελληνικών προϊόντων του πρωτογενούς τομέα στο εξωτερικό, συνεπάγεται παγκόσμια αναγνωρισιμότητα, που θα πρέπει να την αξιοποιήσουμε ταχύτατα.

- Η μοναδικότητα των δικών μας προϊόντων, πρέπει να μετουσιωθεί σε νέα μεταποιημένα αγροτικά προϊόντα, υψηλής προστιθέμενης αξίας, που ν' ανταποκρίνονται στις απαιτήσεις των διεθνών αγορών.

- Οι εξαγωγές μας μπορούν ν' αυξηθούν, παρά τη δυσμενέστατη οικονομική συγκυρία. Οι προβλέψεις μιλούν για αύξηση της ζήτησης σε σημαντικές αγορές του Δυτικού κόσμου τα επόμενα χρόνια, γεγονός που διαμορφώνει ευνοϊκές συνθήκες για τη διεθνοποίηση των εγχώριων μεταποιητικών αγροτικών και κτηνοτροφικών προϊόντων.

- Στην ελληνική επαρχία υπάρχουν ανεκμετάλλευτοι αγροτικοί πόροι, για τους οποίους, εξαιτίας της αύξησης της ανεργίας στα αστικά κέντρα, υπάρχει έντονο ενδιαφέρον για την αξιοποίησή τους τα τελευταία χρόνια από κατοίκους αστικών περιοχών που έχασαν τη δουλειά τους, λόγω της οικονομικής κρίσης.

Από την άλλη μεριά βέβαια, δεν πρέπει να ξεχνάμε ότι:

- Οι ανταγωνιστές μας είναι χώρες χαμηλού κόστους παραγωγής, γεγονός που αποτελεί σημαντικό πρόσκομμα στο άνοιγμα των διεθνών αγορών και εν δυνάμει κίνδυνο για την κατανάλωση αγροτικών και κτηνοτροφικών προϊόντων στην εγχώρια αγορά.

- Ο κλήρος είναι κατακερματισμένος, γεγονός που από μόνο του δημιουργεί υψηλό κόστος διαχείρισης και αυξημένο κόστος παραγωγής. Γι' αυτό και η αναζήτηση επιδοτήσεων από την Ευρωπαϊκή Ένωση τελικά αποτελεί «εξάρτηση» για την ελληνική γεωργία και κτηνοτροφία και, βέβαια,

- Η ανεπαρκής, όσο και αναποτελεσματική, διασύνδεση της γεωργίας και της κτηνοτροφίας με την εγχώρια μεταποίηση, και με τον τουρισμό. Ο εγχώριος τουριστικός κλάδος αφενός μπορεί ν' απορροφήσει σημαντικό μέρος των μεταποιημένων αγροτικών μας προϊόντων και αφετέρου η κατανάλωσή τους από κατοίκους του εξωτερικού να γίνει ο καλύτερος πρεσβευτής διεθνοποίησης για τις δικές μας επιχειρήσεις.