

ΕΞΑΓΩΓΕΣ: Η ΜΟΝΗ ΠΡΟΤΑΣΗ

Έχει τονισθεί κατ' επανάληψη ότι η διεθνοποίηση και η εξωστρέφεια αποτελεί ένα από τα σημαντικότερα τμήματα της μακροπρόθεσμης στρατηγικής των επιχειρήσεων. Μάλιστα, έχει αποδειχθεί ότι αποτελεί έναν από τους κυριότερους παράγοντες ανάπτυξης και απόκτησης ανταγωνιστικού πλεονεκτήματος για τις επιχειρήσεις.

Στην Ελλάδα της κρίσης, οι εξαγωγές τελικά προβάλλουν ως το μοναδικό μέσον για την υποβοήθηση της χώρας μας να εξέλθει από την οικονομική κρίση.

Σήμερα, τα ποσοτικά στοιχεία δείχνουν ότι οι εξαγωγές βρίσκονται στο 30% του ΑΕΠ. Πιστεύουμε ότι με συμφωνημένη

εθνική στρατηγική εξωστρέφειας είναι δυνατόν να τεθούν ρεαλιστικοί στόχοι για τη διερεύνηση της εξαγωγικής βάσης της χώρας, για το άνοιγμα νέων αγορών, για την υποβοήθηση των εγχώριων επιχειρήσεων στους κρίσιμους τομείς της ανάπτυξης νέων και της ελκυστικής συσκευασίας υφιστάμενων προϊόντων κλπ.

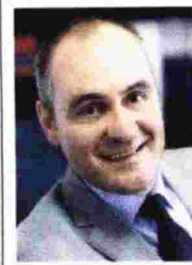
Όμως, απουσία εθνικής στρατηγικής εξωστρέφειας, αβεβαιότητα για τη συνέχεια του κράτους μας και εξαγωγές, δυστυχώς δεν συμβαδίζουν. Και δεν συμβαδίζουν αφού οι επιχειρήσεις μας παρότι δυναμικές και με δυνατότητες εξαγωγών προϊόντων σε απαιτητικές αγορές, δυστυχώς αντιμετωπίζουν σειρά προσκομμάτων με κυριότερα αυτά της παροχής εξαγωγικών πιστώσεων και της χρηματοδότησης των εξαγωγών.

Μάλιστα, τα συγκεκριμένα προσκόμματα επικυρώθηκαν έντονα σε πρόσφατη εκδήλωση του Συνδέσμου Βιομηχανιών Βορείου Ελλάδος (ΣΒΒΕ), για το μείζον θέμα της παροχής εξαγωγικών πιστώσεων, όπου το μεγάλο ενδιαφέρον για εξαγωγές πολλών και σημαντικών επιχειρήσεων της Βόρειας Ελλάδας, δεν μπορεί να γίνει πραγματικότητα, κατά κύριο λόγο εξ' αιτίας ακριβώς των δύο παραπάνω ζητημάτων.

Σε κάθε περίπτωση, και πέρα από τα μεγάλα ζητήματα της αβεβαιότητας, των εξαγωγικών πιστώσεων και της χρηματοδότησης των εξαγωγών, τόσο η διαδικασία μέχρι την ανάληψη δράσεων διεθνοποίησης όσο και η δραστηριοποίηση των επιχειρήσεων στις ξένες αγορές, δεν είναι και δεν μπορεί να είναι απρόσκοπτες.

Γι' αυτό παρακάτω καταγράφονται τα κύρια προσκόμματα που αντιμετωπίζουν οι επιχειρήσεις μέλη του ΣΒΒΕ, αλλά και το σύνολο των ελληνικών επιχειρήσεων, στην προσπάθεια τους να διεθνοποιηθούν. Αυτά είναι:

- A) Προσκόμματα πληροφόρησης
 1. Ελλιπής ή/και περιορισμένη πληροφόρηση για τον εντοπισμό & την ανάλυση νέων αγορών.
 2. Εντοπισμός επιχειρηματικών ευκαιριών σε νέες αγορές.
- B) Κυβερνητικά προσκόμματα
 1. Γραφειοκρατία στη χώρα υποδοχής.
 2. Γενικότερη λειτουργία του δημόσιου τομέα στη χώρα υποδοχής.
- Γ) Προσκόμματα από την εσωτερική λειτουργία των επιχειρήσεων
 1. Ανεπαρκής αριθμός ή/και μη επαρκώς εκπαιδευμένο προσωπικό για την ανάπτυξη δράσεων διεθνοποίησης.
 2. Ανεπάρκεια κεφαλαίων κίνησης για χρηματοδότηση εξαγωγικών δραστηριοτήτων.
- Δ) Προσκόμματα που αφορούν το προϊόν και την τιμή



Του **Αθανάσιου Σαββάκη**
Προέδρου Συνδέσμου Βιομηχανιών Βορείου Ελλάδος